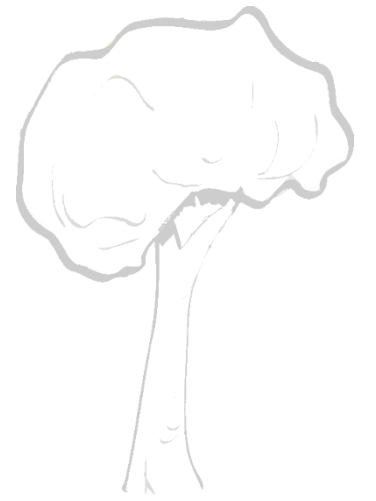




Abenteuer am Wichtelwaldtag



He! Hey, ihr da! Ja, genau, ihr Menschen!

Könnt ihr mir eventuell helfen? Ich will nämlich unbedingt rausfinden was meine Klassenkameraden vorhaben! Oh, Momentchen, ich sollte von vorne anfangen: ich bin Frederik, ein Waldwichtel, und heute ist ein besonderer Schultag. Wir machen nämlich einen Ausflug zu den Tieren hier im Wald! Außerdem ist heute mein Geburtstag und ich bin schon soo gespannt, was meine Klasse für mich geplant hat. Ihr müsst wissen, dass wir immer für alle Geburtstagskinder etwas vorbereiten. Schon den ganzen Tag versuche ich herauszufinden, was meine Freunde mir schenken wollen, aber sie weigern sich, es mir zu verraten... Sie verhalten sich die ganze Zeit schon total geheimnistuerisch. Ich werde ganz hibbelig, wenn ich nicht bald erfahre, was sie vorhaben!

Unsere Aufgabe besteht darin, hier im Wald auf eigene Faust die verschiedenen Tiere zu suchen und dann zur Karte am Hintereingang des WEZ zu gehen. Dort sollen wir die Orte eintragen, an denen wir die Waldtiere getroffen haben.

Deswegen bin ich super froh, dass ihr vorbeigekommen seid, denn gerade laufen alle meine Wichtelfreunde einzeln im Wald herum und ich möchte die Gelegenheit unbedingt nutzen und ihnen endlich auf die Schliche kommen.

Bestimmt verraten sie euch etwas über meine Geburtstagsüberraschung, wenn ihr sie auf dem Weg durch den Wald zufällig findet und ganz lieb fragt. Aber pst, erwähnt nicht, dass ich euch darum gebeten habe, sonst überlegen sie es sich doch noch anders!

Die Tiere zeigen dir den Weg und können dir bestimmt auch sagen, in welche Richtung meine Freunde gerannt sind!

Jedes Tier führt dich zu einem Wichtel und damit zu einem Buchstaben des Lösungswortes. Schreib dir am besten die Buchstaben auf, damit du die Lösung später zusammensetzen kannst. Die Lösung verrät, welches Geheimnis die Wichtelfreunde haben. Wenn du alle acht Tiere befragt hast, gehe zum Hintereingang des Walderlebnisentrums hinter die Kartentafel und überprüfe deine Lösung.